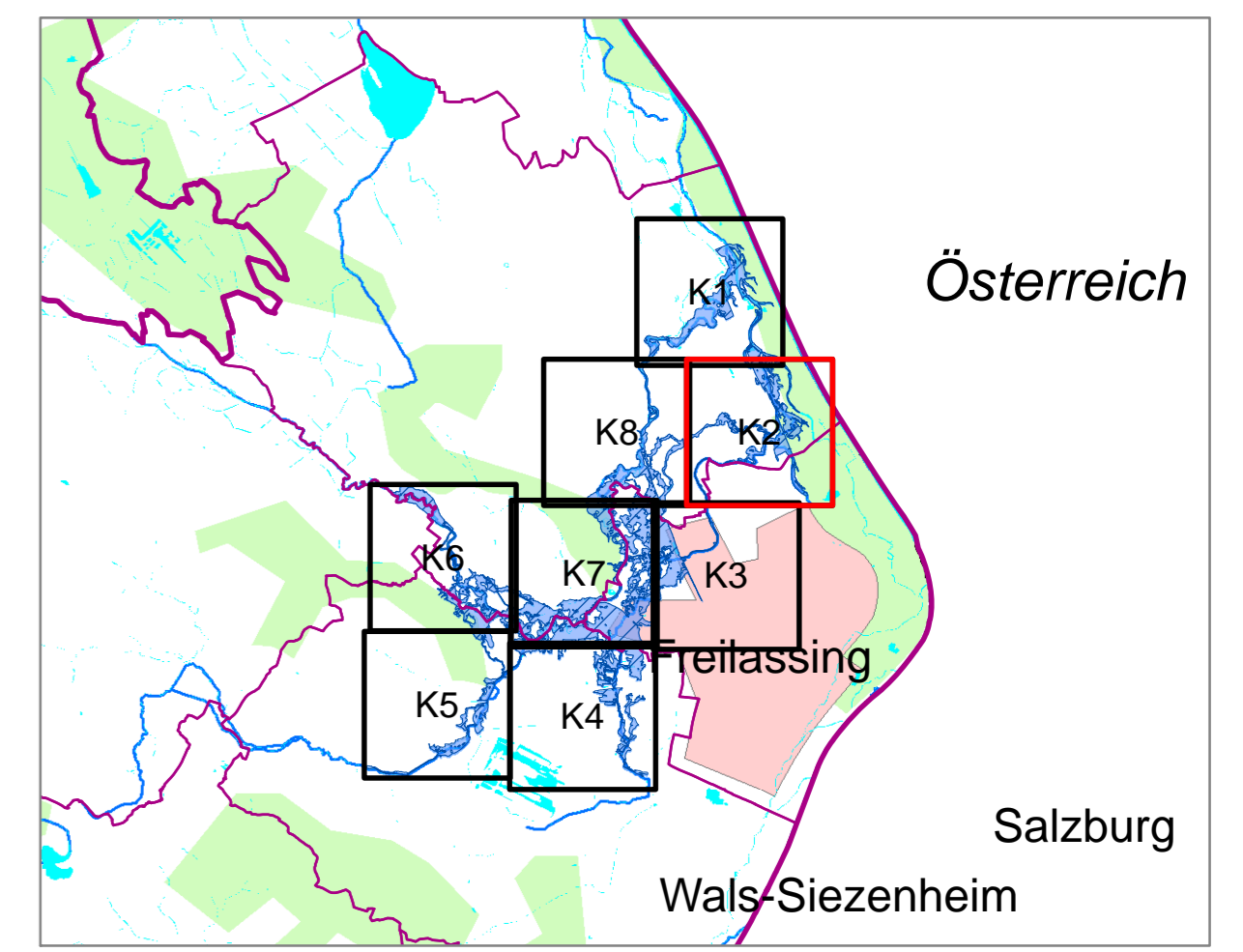


- ### Legende
- Gewässer
 - festgesetztes Überschwemmungsgebiet
 - Grenze ermitteltes Überschwemmungsgebiet
 - ermitteltes Überschwemmungsgebiet
 - Gemeinde
 - Landkreis
 - Flusskilometerstein
 - 411,00 Wasserspiegel des festgesetztes Überschwemmungsgebiets in m ü. NN
 - Flurstück
 - Gebäude
 - betroffenes Gebäude



N

0 40 80 160 Meter

1:2.500

Quellen: Geobasisdaten: © Landesamt für Vermessung und Geoinformation Bayern; Geofachdaten: Wasserwirtschaftsamt Traunstein

Vorhaben: Gew. II u. III. Ordnung Sur, Mittergraben, Sonniesgraben Festssetzung des Überschwemmungsgebiets		Anlage: 1.2
Vorhabensträger: Landkreis Berchtesgadener Land		Plan-Nr.: K2
Landkreis: Berchtesgadener Land		
Gemeinde/Stadt: Freilassing, Saaldorf-Surheim		
Maßstab: 1:2.500	Detailkarte	Ausgabe vom: 22.05.2015
		Erstellt für: Ursprung
Wasserwirtschaftsamt Traunstein		
Entwurfserfasser:		Datum, Name
		2015, WWA TS
		2015, Enzinger
		2015, Schieder